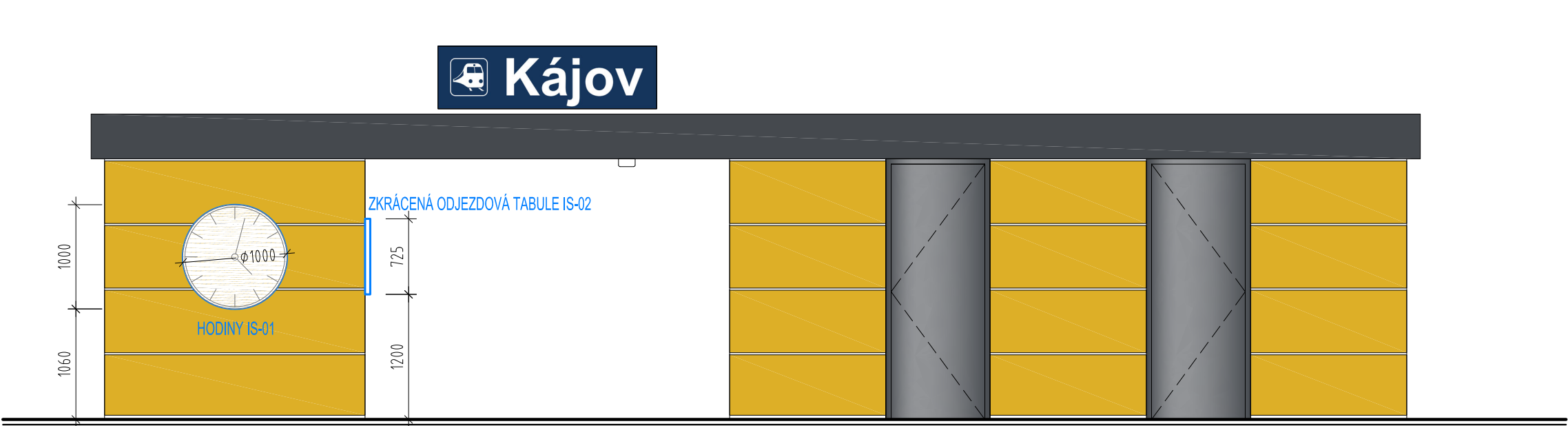
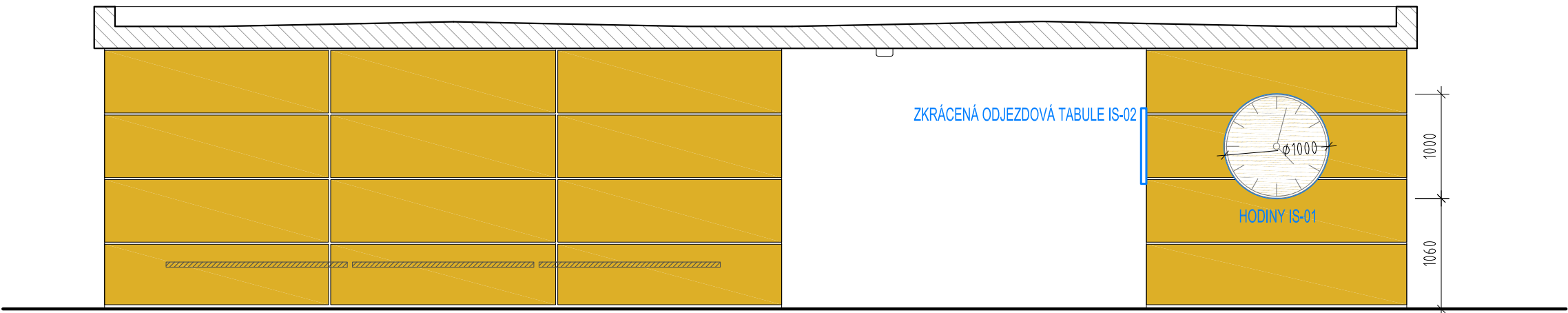


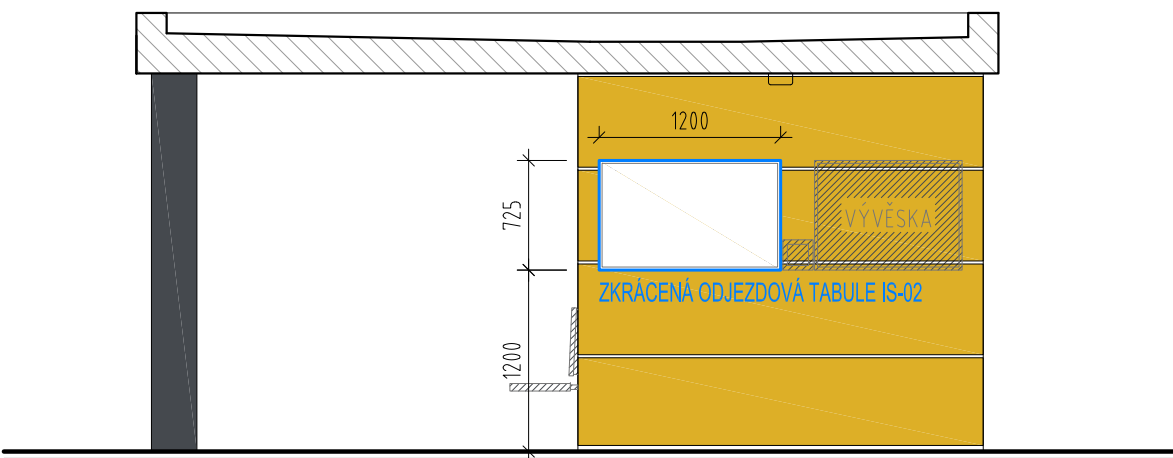
PŮDORYS



POHLED 1



POHLED 3



POHLED 6

LEGENDA INFORMAČNÍHO SYSTÉMU:

INFORMAČNÍ SYSTÉM - ODJEZDOVÝ MONITOR A HODINY

POZNÁMKY

- VŠEKERÉ ROZMĚRY JE NUTNO OVĚŘIT NA STAVBĚ
- TATO DOKUMENTACE ŘEŠÍ POUZE PRINCIPY ZPRACOVÁNÍ. DÍLENSKÁ DOKUMNTACE BUDE PŘEDLOŽENA ARCHITEKTOVI KE SCHVÁLENÍ
- GRAFICKÉ ZPRACOVÁNÍ DLE PODMÍNEK STANOVENÝCH GRAFICKÝM MANUÁLEM SŽDC
- REKTIKACI V MÍSTECH KOTVENÍ K NOSNÝM KONSTRUKCÍM ŘEŠÍ DODAVATEL VÝROBKU V RÁMCI VLASTNÍCH VÝROBNÍCH TOLERANCÍ.
- DEFINITIVNÍ VÝBĚR VÝROBKU BUDE ODSOULASEN ARCHITEKTEM.
- ZMĚNY A NEJASNOSTI KONZULTOVAT S PROJEKTANTEM.
- VÝROBNÍ DOKUMENTACE PRVKU MUSÍ BÝT ODSOULASENA SPRÁVCEM KORPORÁTNÍ IDENTITY A 014
- VŠEKERÉ PRVKY VČETNĚ KOTVÍČÍHO A SPOJOVACÍHO MATERIÁLU
- PRO PRVKY NÁPOJENÉ NA EL. SIL./SLAB. BUDE PROVEDENA PŘÍPRAVA, ZAPOJENÍ PRVKU JE SOUČÁSTÍ
- BAREVNOST VIZ GRAFICKÝ MANUÁL
- FONTY POPISŮ VIZ GRAFICKÝ MANUÁL: ARIAL

Ministerstvo dopravy Státní fond dopravní infrastruktury			
Jiná ověření:	Paré:		
Orientační schéma:	Razítko oprávněné osoby:		
Podpis: Datum:			
Revize:	Datum:	Popis:	Kontroloval:
-	-	-	-
Stavebník/Investor: Správa železnic, státní organizace			
Adresa: Dlážděná 1003/7, 110 00 Praha 1			
Zástupce investora: Stavební správa západ			
Adresa: Sokolovská 1995/278, 190 00 Praha 9			
Zhotovitel díla: APRIS 3MP s.r.o.			
Adresa: Baarova 231/36, 140 00 Praha 4			
Kontakt: T: +420 261 260 358			
E: apris@apris.cz			
Zhotovitel objektu: APRIS 3MP s.r.o.			
Adresa: Baarova 231/36, 140 00 Praha 4			
Kontakt: T: +420 261 260 358			
E: apris@apris.cz			
Hlavní projektant (HIP): Ing. Vojtěch Hejl		Architekti: Ing. arch. M. Tylšová, Ing. arch. M. Fischer	
Název stavby/akce: REKONSTRUKCE VÝPRAVNÍ BUDOVY V ŽST. KÁJOV		Označení investora: S611800235	
		Označení zhotovitele: 2021030	
Název části: Pozemní objekty výpravních budov a budov zastávek		Označení části: D.1.2.6	
Název objektu/díleč části: Informační systém		Označení objektu/komplexu: PS 99-02-69	
Název přílohy: -		Číslo přílohy: 2. 203	
Název díleč části přílohy: Výkres rozmístění informačního systému		Stupeň dokumentace: PDPS	
Odpovědný projektant: Ing. arch. M. Tylšová		Měřítka: 1:50	
Kraj: Jihočeský		Formáty: 6xA4	
Katastrální území: Kladné		TUDU: 0491F1	
Označení investora: S 6 1 1 8 0 0 2 3 5		Objekt: P 5 9 9 0 2 6 9	
Stupeň dokumentace: P D P S		Příloha: 0 0 2 2 0 3	
Část: 0 1 2 0 6		Revize: P 0 1	